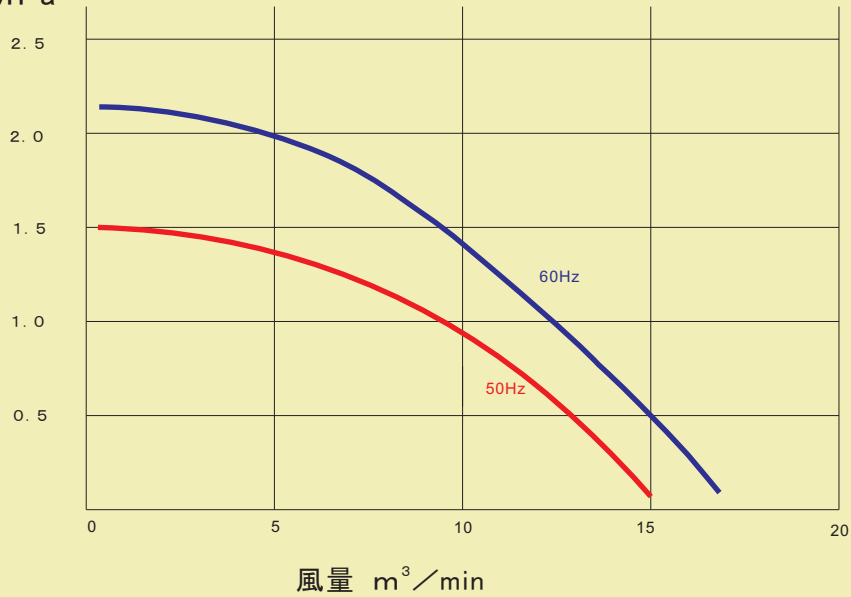
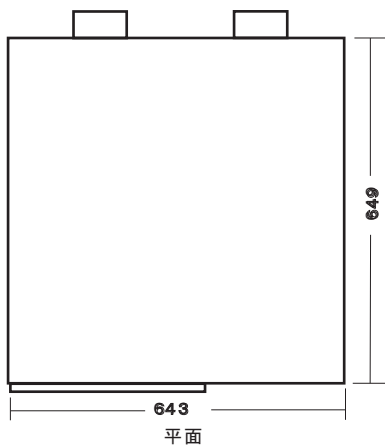


## 性能曲線

静圧 MPa



## 外観図



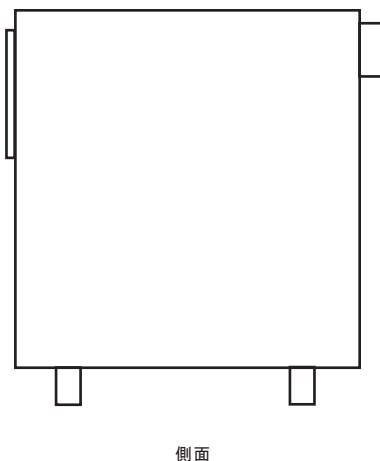
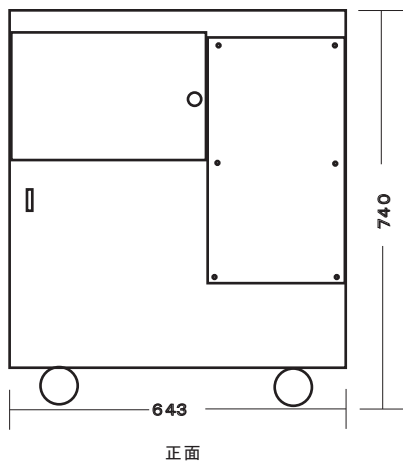
### ●仕様

型式	NI-HE50
使用電源	単相100V 50/60Hz
出力	400W
活性炭量	15Kg
重量	60Kg



安全にご使用いただくために

- レーザー加工機以外には使用しないでください。
- 感電防止のため、必ずアースを接続してください。
- フィルター、活性炭は弊社推奨品をお使いください。



## 株式会社ヨコハマシステムズ

東京支店 〒111-0051 東京都台東区蔵前4-18-4松田ビル  
TEL 03-5833-1231 FAX 03-5833-1231

大阪支店 〒532-0003 大阪府大阪市淀川区宮原2丁目8-20新大阪末広第2ハイツ105  
TEL 06-6395-4430 FAX 06-4867-4361